



ROARING

20S



1918-1930





# DE EERSTE WERELDOORLOG

- 1914-1918
- de moord op de Oostenrijkse aartshertog Franz-Ferdinand.
- Loopgravenoorlog
- 9 miljoen doden





## Tijdens de eerste wereldoorlog

- De mode industrie lag stil
- Vrouwen gaan werken en draaien mee in de oorlog
- Reformkleding word de nieuwe trend
- Comfortable dus géén korset





# Mode

Na de eerste wereldoorlog +-1918

- 1927 kwam de rok boven de knie, Historisch moment!
- Uitdagender
- Doorschijnende stoffen, versierd met parels en steentjes
- Lange sjaals en kettingen
- Chanel: Sieraden moeten een vrouw sieren, ze hoeft er niet rijk door uit te zien.
- Flappergirl







Flapper girl



Coco Chanel



De bekendste Charleston danseres





De cloche



Pumps met Egyptische invloeden



La garconne, Louise Brooks



# Mode

## Na de eerste wereldoorlog +-1918

- Het mannenpak werd betaalbaarder
- Doordeweeks werkkleding
- In de avond en op zondag een colbertkostuum
- Oxford bags
- Trendsetter Eduard Prins van Wales
- Gleufhoed en pet



**THE COINAGE CHANGED**

King George V approved the designs by George Kruger Gray for a new set of silver coins on November 3, 1927. For the first time since 1902, a new crown was to be issued from the Royal Mint. Once again, the Rose, Thistle and Shamrock appeared in the coinage. They had been absent since Queen Victoria's reign.

**“OXFORD BAGS”  
AT THEIR WIDEST**

were seen in the West End of London when a man, wanting to win a wager, walked out in trousers measuring forty-eight inches across each leg. The fashion of extra-wide trousers, begun in 1923, though still popular among undergraduates was now dying out generally, but trousers have never got back to the narrow widths of pre-war days.

108





Colbertkostuum



Peaky Blinders



Trendsetter Eduard Prins van Wales



# OPDRACHT 1

15 min

Schets maken van een jaren 20 outfit. Voor en achterkant!

Kies uit:

- Een Josephine baker outfit
- Een Louise Brooks outfit
- Coco Chanel outfit
- Eduard Prins van Wales outfit
- Peaky Blinder (jaren20) outfit



*Miss Wallace  
Feb 11 1921  
Miss Lady*



# ART DECO

- Architectuur, decor, kleding
- Verticale lijnen, geometrisch, zigzag
- Luxe materialen als goud en ivoor
- Rijke kleuren
- Geabstraheerde versie van Art Nouveau







Chrysler Building, New York



Eastern Columbia Building, Los Angeles



Een gouden met ivoor ingelegde brievenopener

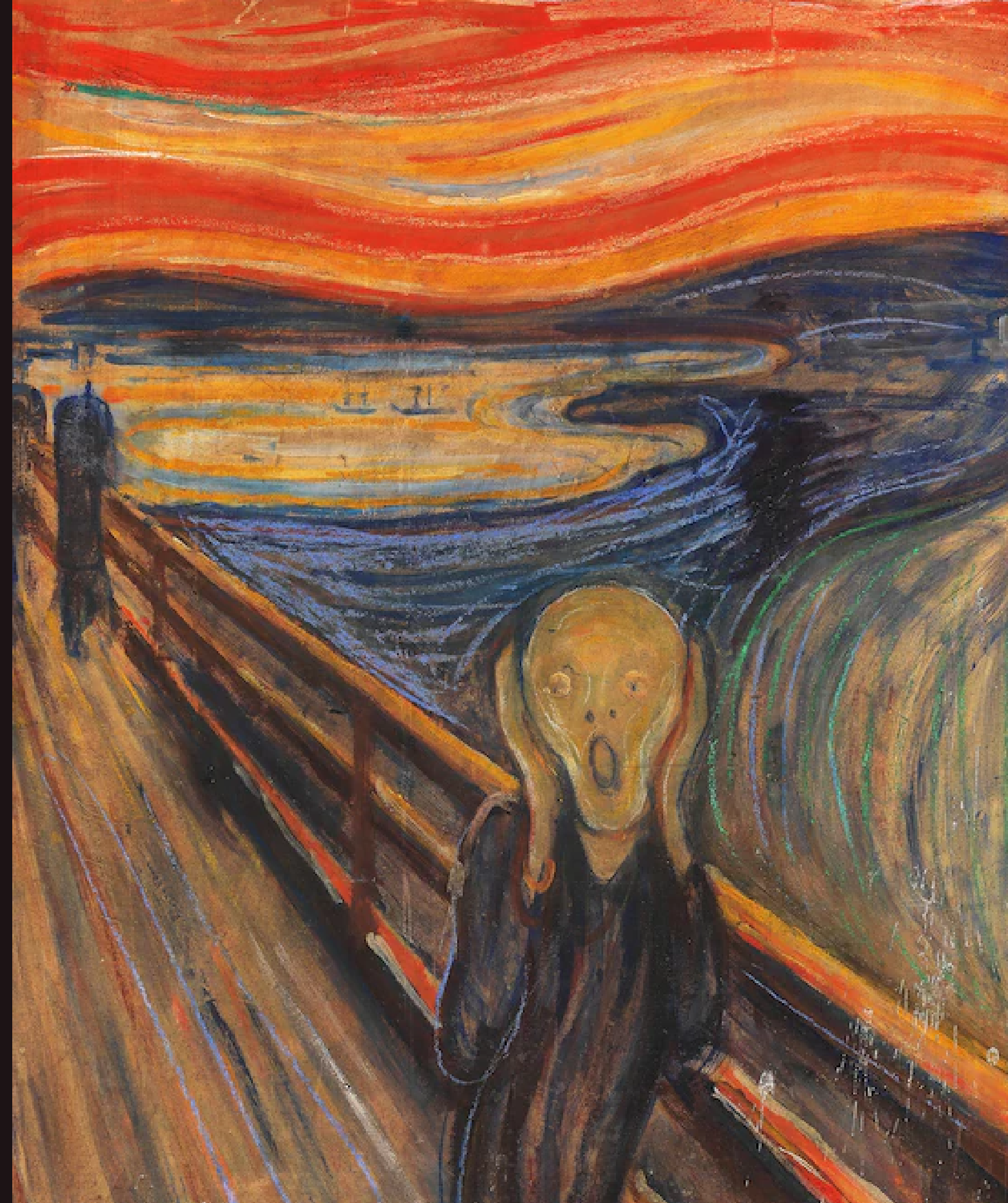


# EXPRESSIONISME

- Experimenteel, persoonlijke expressie
- Zette zich af tegen het impressionisme
- Impressionisme → impressie zichtbare wereld
- Expressionisme → persoonlijke visie van de werkelijkheid
- Felle, onnatuurlijke, grillige beelden
- Vervorming van de werkelijkheid



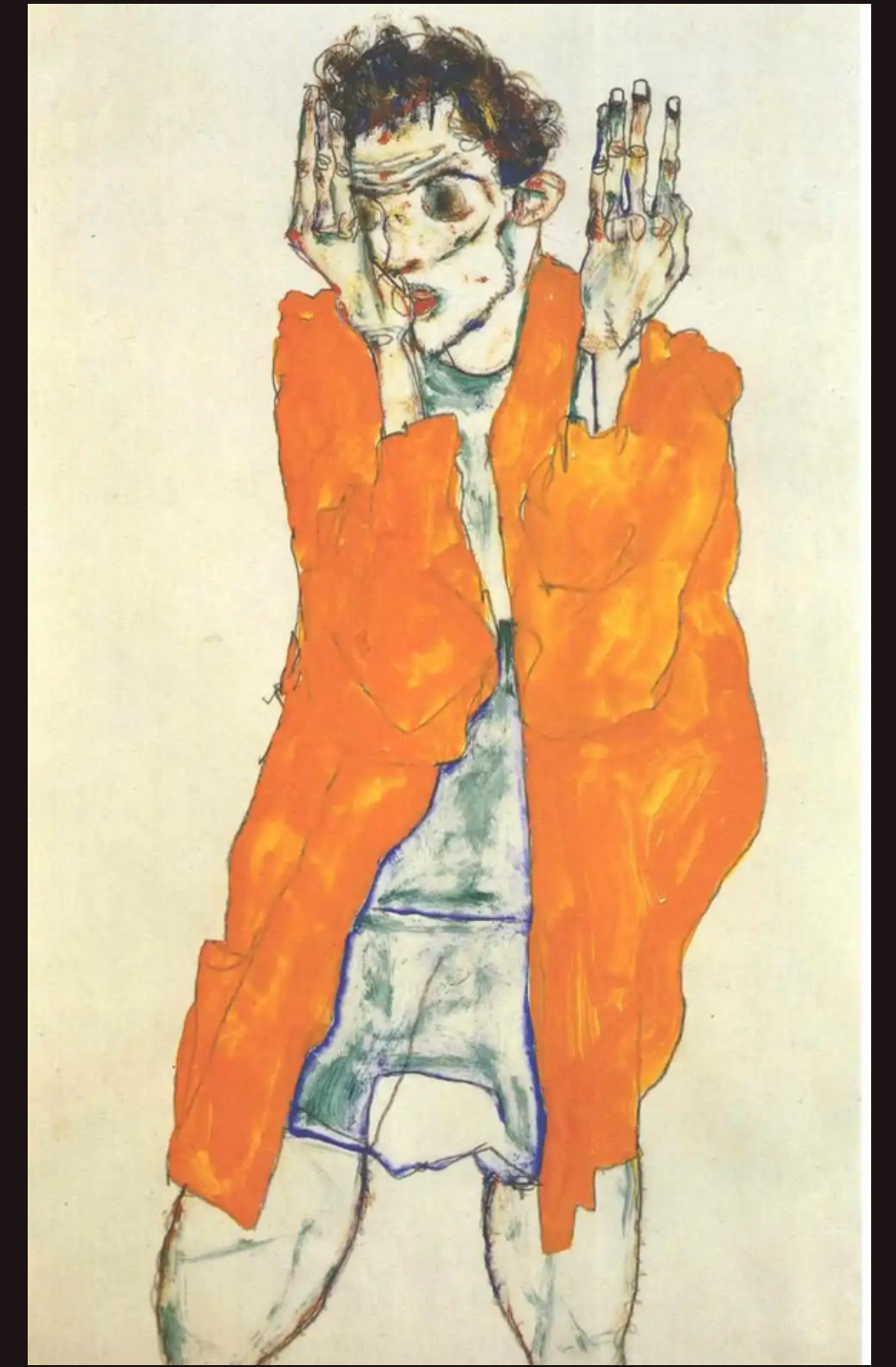
*Edward Munch- De schreeuw*







*Wassily Kandinsky- geel, rood, blauw 1925*



*Egon schiele, Self-portrait in orange jacket, 1913*

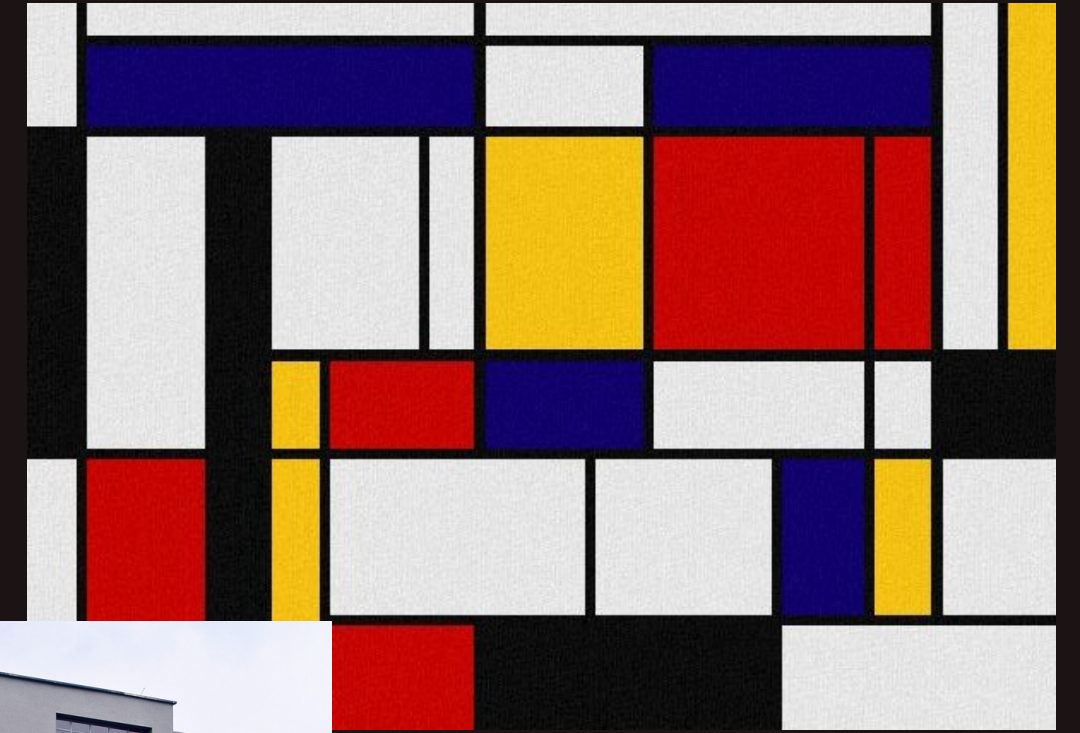


# DE STIJL

- Nederlandse kunstbeweging
- Streefden naar radicale verandering in de kunstscene
- Strakke lijnen, geometrische vormen, primaire kleuren
- Piet Mondriaan , Theo Van Doesburg, Gerrit Rietveld

## Bauhaus 1919–1933

- Weimar
- School voor beeldende kunstenaars, ambachtslieden en architecten
- Beïnvloed door de stijl








Bauhaus Ballet: A Dance of Geometry

Share



Watch on  YouTube



# DE HARLEM RENAISSANCE

- Een wijk in Manhattan
- Zwarte middenklassegemeenschap
- Artistieke beweging die veel zwarte wetenschappers en kunstenaars aantrok
- Eindelijk erkenning





# OPDRACHT TWEE

## Inspiratiebord met min. 5 plaatjes over de roaring twenties

- via Canva maar collage of uitprinten mag ook.
- Van belangrijke gebeurtenissen, Feitjes
- Silhouetten man/ vrouw,
- Belangrijke producten, nieuwe uitvindingen
- Kunst, wie waren de kunstenaars uit die tijd, wat voor invloed hadden deze?
- Zet deze informatie in steekwoorden op het inspiratiebord

