

Patroontekenen

Klassieke Overhemdblouse

2.1

KLASSIEKE OVERHEMDBLOUSE

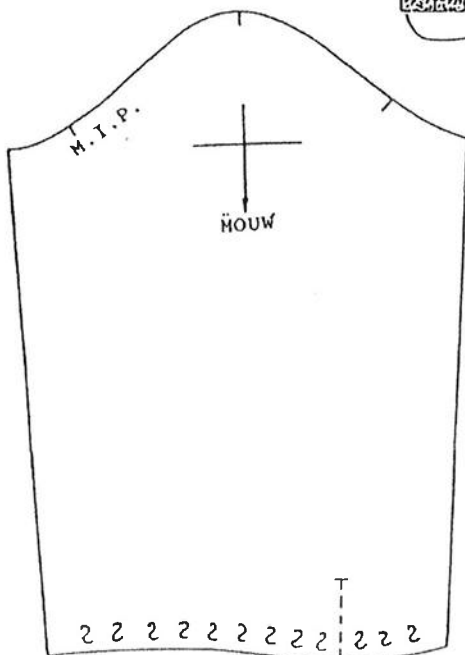
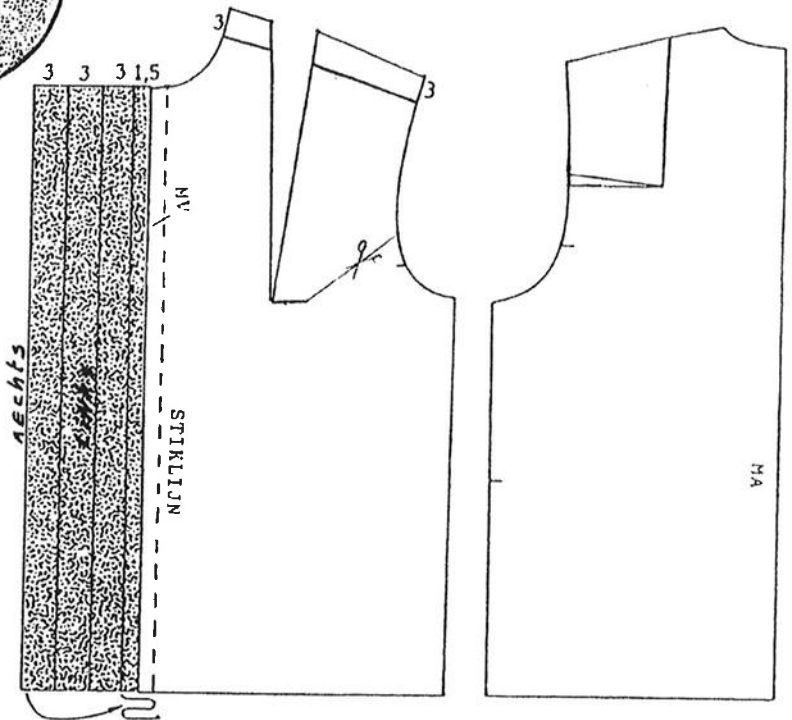
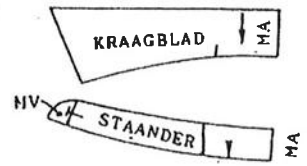
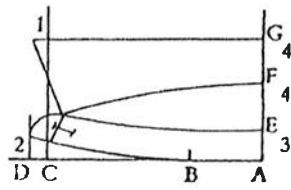
Ga uit van de basisopstelling van de blouse met mouw

Teken de kraag met losse staander

A - B	= rughals
A - C	= 1/2 halswijdte
C - D	= overslagbreedte van de blouse
A - E	= staander breedte
A - F	= tussenruimte
F - G	= kraagbladbreedte

Voorpand

- Teken de blinde sluiting, denk er aan linker en rechterpand zijn verschillend.
- Teken de doorstiklijn.
- Teken de schouderpas.
- Verplaats een eventuele sucon naar het armsgat.



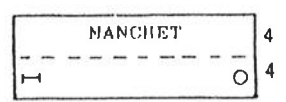
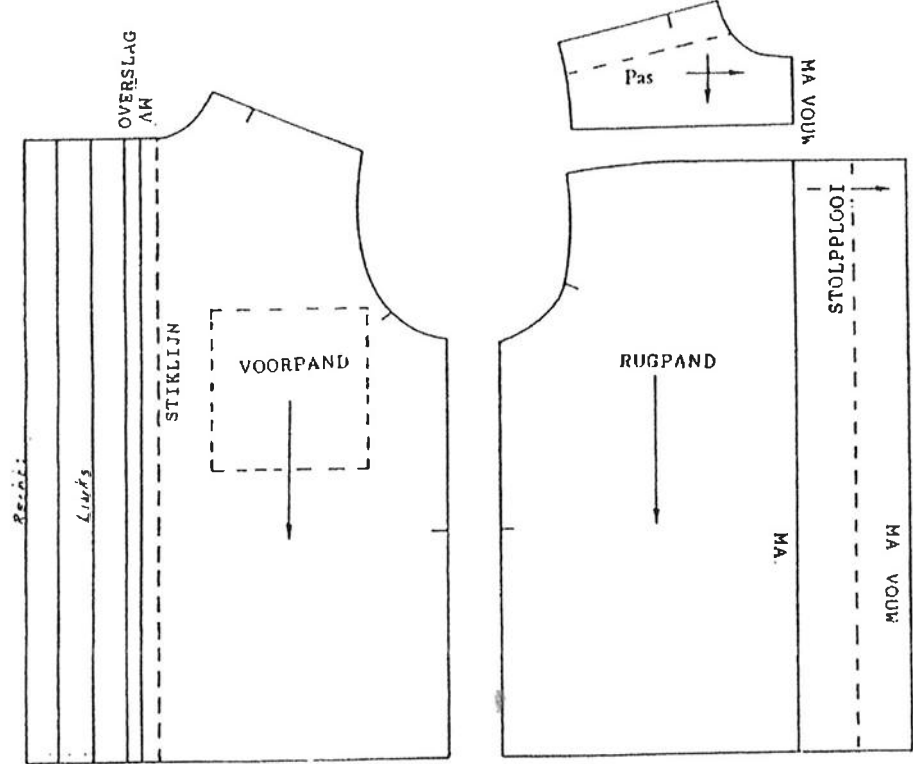
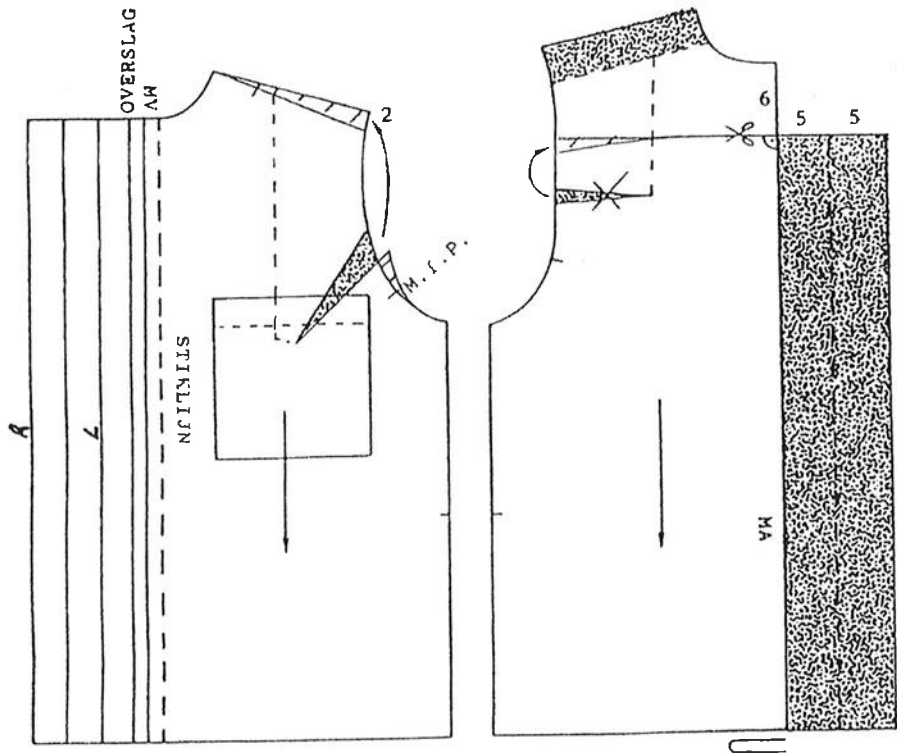
Voorpand

- Knip de schouderpas van het voorpand af.
- Knip de lijn van de nieuwe bustesuçon in en vouw de oude bustesuçon af.
- Meet het voorarmsgat (met voorpas) op en vergelijk deze met het achterarmsgat.
Is het voorarmsgat langer dan moet het teveel worden weggenomen, in dit geval op de plaats waar de pas wordt aangestikt (zie voorbeeld).
- Leg de voorpas aan de rugschouder.
- Teken de borstzak.

Rugpand

- De ruggas intekenen en de rugsuçon naar de paslijn verplaatsen.
- De stolpplooi aantekenen.

Manchet, zakje en mouw splitbeleg tekenen zoals op het voorbeeld.



22

