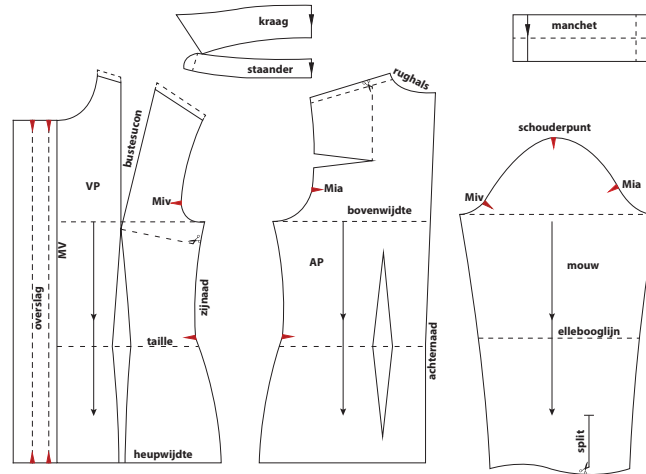


LESBRIEF PATROONTEKENEN

BLOUSE / JURK

MM1

P3



Kalenderweek	Maandag	Dinsdag	Woensdag	Donderdag	Vrijdag	Bijzonderheden Kleur papier
Week 7			Les 1		2^e kans P2	VP+ AP
Week 8		Voorjaarsvakantie				
Week 9			Les 2			Mouw + 2 kragen
Week 10			Les 3		Deadline patroon voor naaitechieken!	Eigen creatie
Week 11			Les 4			bustesuccon verwerking
Week 12			Les 5			Klassieke overhemdblouse
Week 13			Les 6		Goede Vrijdag	Jurk met prinseslijnen
Week 14	2 ^e paasdag		Les 7			Gladde pantalon
Week 15			Les 8		1^e kans p3	Model intekening jeans
Week 16					Presentatie eigen blouse	Portfolio week
Week 17		Meivakantie				

Wat moet af?

- o Grondpatroon blouse/jurk , mouw en 2 kragen
- o 3 verschillende bustesucconverwerking
- o Toets begrippen blouse + mouw
- o Model intek + stofopl 'klassieke overhemdblouse'
- o Model intek + stofopl 'jurk met Prinsesse lijnen'
- o Grondpatroon gladde pantalon met onderdelen
- o Model intekening Jeans

Beoordeling

V/NV
OVG
Cijfer
OVG
OVG
OVG
OVG

LESSEN PERIODE 3

Les 1		Week 7
Teken het Grondpatroon blouse/jurk schaal 1:1		

Tijdens het project in periode 3 ga jij een blouse/jurk maken. Bij patroontekenen teken jij het basispatroon van het VP + AP, de mouw en ook verschillende kragen.

Om te kunnen beginnen neem jij in tweetalen elkaars maten op, deze schrijf jij in de maattabel van de 'blouse/bovenkleding dames' en werk jij deze uit met toegift.

Teken het grondpatroon van de blouse op schaal 1:1 tot op de heupdiepte (blz. 1.7 – 1.12). Deze tekenen wij op je eigen maat.

Uitleg tailoring

Om je blouse te kunnen sluiten moeten we middenvoor (MV) nog een overslag aantekenen. Hiervoor teken je 1x 1,25 cm + 2x 2,5 cm aan.

Geef ook alle merktekens, zoals de mouwinzetpunt (Miv voor / Mia achter, RvD en AP, VP, ect) aan. Schrijf ook naam van de klant, klantnummer, model, materiaal en hoe vaak knippen op het patroon aan. Zo maak je alle patroondelen productierijp!

	Voorjaarsvakantie	Week 8
--	-------------------	--------

Les 2		Week 9
Teken het Grondpatroon mouw schaal 1:1		
Teken 2 verschillende kragen schaal 1:1		

Voor jij de mouw kunt tekenen heb jij meer maten van de mouw nodig. Je meet je armsgat hoogte, de armsgatontrek op in het grondpatroon van het VP + AP. De gemeten maten verwerk jij in de maattabel van de mouw.

Je tekent op schaal 1:1 het grondpatroon van de mouw (blz. 1.25 – 1.26). Bij de mouw hoort ook de manchet, hiervoor tekenen je de halve handwijdte + 4 cm.

Verder gaan we 2 kragen tekenen op schaal 1:1. (blz 1.51 – 1.53)

Kies van alle kraagvormen er 2 uit om te tekenen.

Op blz 1.50 wordt uitgelegd hoe jij de halve halswijdte berekend.

Les 3		Week 10
Mode intekenen eigen blouse schaal 1:1		

In les 1 + 2 heb jij de grondpatronen van je blouse/jurk, mouw en verschillende kragen getekend. **Deze knip jij nooit uit!**

Trek daarom je VP + AP en mouw over op patroontekeningpapier en teken je eigen model/creatie in.

<i>Les 4</i>		<i>Week 11</i>
<i>Bustesucon verwerken toets 'begripven blouse'</i>		

Je leert hoe jij op verschillende manieren de bustesucon kunt wegdraaien.

Kies 3 van de vormen uit en teken deze in op de modeltekeningen op schaal 1:4.

Je maakt vandaag ook de toets van de begripven van de blouse.

<i>Les 5</i>		<i>Week 12</i>
<i>Model intekenen 'Klassieke overhemdblouse' schaal 1:4</i>		

Vandaag teken je het model van de klassieke overhemdblouse. Deze staat niet in je boek, hiervoor krijg je kopie met de uitleg. De opdracht staat ook op www.mode-styling.nl / lesinformatie/ patroontekenen/ P3 / 'klassieke overhemdblouse'

Je maakt van de blouse een stofoplegging, plak alle onderdelen die bij de blouse horen op **lila** papier. Denk ook aan de knipjes, Rvd ect.

<i>Les 6</i>		<i>Week 13</i>
<i>Model intekenen 'Jurk met Prinsesse lijn' schaal 1:4</i>		

Op blz 2.29 – 2.32 wordt het jurk met Prinsesse lijnen uitgelegd. Voor de afwerking van de hals en het armsgat teken je een beleg in. Deze staat beschreven op blz 2.23 – 2.24.

Je maakt hier ook een stofoplegging van op **rood** papier.

<i>Les 7</i>		<i>Week 14</i>
<i>Maatnemen broek Tekenen gladde pantalon. Schaal 1:5</i>		

Je neemt discreet de maten voor een broek bij je klant of klasgenoot. De genomen maten verwerk jij in de maattabel van de broek.

Tekenen de gladde pantalon (blz. 1.3 – 1.6) op schaal 1:4.

Bij de broek hoort ook het tailleband, gulp en ondertree, een steekzak + inkijk en een paspelzak achter met inkijk. (blz 1.15 – 1.22)

<i>Les 8</i>		<i>Week 15</i>
<i>Model intekening Jeans schaal 1:5</i>		

Maak van je grondpatroon van de gladde pantalon een kopie en teken hierop de jeans in van blz 2.1 – 2.2.

	<i>Portfolio week</i>	<i>Week 16</i>
--	-----------------------	----------------

In de portfolioweek presenteer jij je eigen creatie van de blouse/jurk.

Naam student:

Grondpatroon 'Blouse, mouw en 2 kragen

1:1

V/NV

Beoordelingscriteria		1	2	3	4	5	Punten
1	Volledigheid tekening						
2	Inzet in de les en netheid tekening						
Totaal Punten							
Cesuur: 10 punten = 10, voldoende = 5,5 = 5,5 Onvoldoende 5 punten = 5,0							
Feedback:							
Beoordeling 1e kans							
Beoordeling 2e kans							

Volledigheid tekening	Zijn alle 3 tekeningen ingeleverd, is ook de overslag en de manchet getekend? Is RVD, knipjes en benamingen gegeven en het patroon productierip?
Inzet in de les en netheid tekening	Vertoon je voldoende inzet en voldoende aanwezigheid in de les? Tekening netjes met dunne potlood en bewaar jij je patronen in een map?

3 verschillende busteverwerkingen

OVG

Beoordelingscriteria		1	2	3	4	5	Punten
1	Volledigheid tekening						
Totaal Punten							
Cesuur: 1-2 punten = O, 3-4 punten = V, 5 punten = G							
Feedback:							
Beoordeling 1e kans							
Beoordeling 2e kans							

Volledigheid tekening	Zijn alle 3 tekeningen ingeleverd, de sucon weggedraaid?
-----------------------	--

Toets 'Begrijpen Blouse, mouw'

CIJFER

Beoordelingscriteria		Fouten
Aantal Fouten		
Cesuur		
Cesuur: 0 fout = 10,0 1 = 9,4 2 = 8,7 3 = 8,1 4 = 7,4 5 = 6,8 6 = 6,1 7 = 5,5 8 = 4,9 9 = 4,6 10 = 4,3 11 = 4,0 12 = 3,7 13 = 3,4		
Beoordeling 1e kans		
Beoordeling 2e kans		

Model intekening 'klassieke overhemdblouse' + stofoplegging 1:4

OVG

Beoordelingscriteria		1	2	3	4	5	Punten
1	Volledigheid tekening						
2	Stofoplegging						
3	Netheid						
4	Inzet/aanwezigheid in de les						
Totaal Punten							
Cesuur: 20-18 punten = G , 17-11voldoende = V 10 punten= O							
Feedback:							
Beoordeling 1e kans							
Beoordeling 2e kans							

Volledigheid tekening	Is het model intekening juist ingetekend op VP en AP, is de kraag, zakken en verdere onderdelen getekend?
Stofoplegging	Zijn alle patroondelen uit de tekening gehaald, liggen ze Rvd op stof, zijn deze voorzien van merktekens en de stof 75 cm breed?
Netheid	Zij alle patroondelen netjes uitgeknipt en opgeplakt. Heb jij met een dun potlood/ netjes getekend?
Inzet/aanwezigheid in de les	Vertoon je voldoende inzet en voldoende aanwezigheid in de les?

Model intekening 'Japon met prinsessen lijn' + stofoplegging 1:4

OVG

Beoordelingscriteria		1	2	3	4	5	Punten
1	Volledigheid tekening						
2	Stofoplegging						
3	Netheid						
4	Inzet/aanwezigheid in de les						
Totaal Punten							
Cesuur: 20-18 punten = G , 17-11voldoende = V 10 punten= O							
Feedback:							
Beoordeling 1e kans							
Beoordeling 2e kans							

Volledigheid tekening	Is de model intekening juist ingetekend, is ook het beleg in VP en AP ingetekend? Is RVD, knipjes en benamingen gegeven?
Stofoplegging	Zijn alle patroondelen uit de tekening gehaald, liggen ze Rvd op stof, zijn deze voorzien van merktekens en de stof 75 cm breed?
Netheid	Zij alle patroondelen netjes uitgeknipt en opgeplakt. Heb jij met een dunne potlood/ netjes getekend ?
Inzet/aanwezigheid in de les	Vertoon je voldoende inzet en voldoende aanwezigheid in de les?

Grondpatroon Gladde pantalon met onderdelen

OVG

Beoordelingscriteria		1	2	3	4	5	Punten
1	Volledigheid tekening						
Totaal Punten							
Cesuur: 1-2 punten = O, 3-4 punten = V, 5 punten = G							
Feedback:							
Beoordeling 1e kans							
Beoordeling 2e kans							

Volledigheid tekening	Is de gladde pantalon en ook alle onderdelen getekend? heb jij netjes getekend met een dun potlood en is het patroon productierijp?
-----------------------	---

Model intekening Jeans

OVG

Beoordelingscriteria		1	2	3	4	5	Punten
1	Volledigheid tekening						
Totaal Punten							
Cesuur: 1-2 punten = O, 3-4 punten = V, 5 punten = G							
Feedback:							
Beoordeling 1e kans							
Beoordeling 2e kans							

Volledigheid tekening	Heb jij op de kopie het model van de jeans ingetekend? Heb jij alle onderdelen van de Jeans getekend, zoals de pas, ronde steekzak en de jeanszak??
-----------------------	---